

VR-SST (FACE DUO) を導入しました



SST (ソーシャルスキルトレーニング) とは

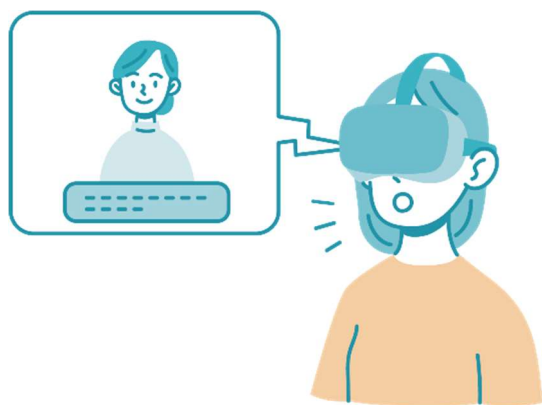
社会生活を送るうえで必要なスキルを磨き、対処能力を高め、自立を支援するためのトレーニングです。たとえば、自分の気持ちを上手に伝える方法や、病気や薬との付き合い方、ストレスへの対処法などの知識を習得し実践を通して学んでいきます。練習の場（ロールプレイ）での成功体験を通して自信や意欲の向上をはかります。

当院では、外来やデイケアなどで、対人関係・コミュニケーション・社会的場面でお困りの方を対象に SST グループを運営しています。



FACE DUO とは

2023年10月から、SSTにVR（バーチャルリアリティ）技術を取り入れた「FACE DUO」が導入されました。VRを用いたトレーニングでは、臨場感や没入感があり、あたかも自分がそこにいるかのような、リアリティのある体験が可能です。さらに、何度でも繰り返し体験することで、効果的なスキルアップが期待できます。また、集団で体験する際には、同じ場面を視聴するため共通イメージをもちやすくなり、対面練習を通してよりよい意見交換につながります。



まだ全国でも VR-SST【FACE DUO】を導入している機関は多くありません。

当院では、今後デイケアやカウンセリングに加え、退院支援や集団療法等で活用できるように準備を進めているところです。

進化していく SST に今後も期待です！